

利用者の方に寄り添った、  
きめ細やかなサービスを提供します。



## 施設概要

|      |                             |
|------|-----------------------------|
| 施設名称 | 障害福祉サービス事業所 かなめ             |
| 住所   | 〒343-0011<br>埼玉県越谷市増林6042-1 |
| 設立   | 平成30年11月1日                  |
| スタッフ | 15名（令和2年7月現在）               |
| 利用定員 | 20名                         |
| 駐車場  | 31台                         |

## 当事業所へのアクセス



## 営業・サービス提供時間

|      |            |
|------|------------|
| 営業日  | 平日※月1回土曜あり |
| 営業時間 | 午前9時～午後4時  |
| 定休日  | 土日・祝日・年末年始 |

## お問い合わせ

TEL: 048-969-7000

FAX: 048-969-7001

E-mail: kaname@heitokukai.jp

## 公共機関での来所

越谷駅東口から朝日バス  
増林地区センター・いきいき館・総合公園行  
「増林バス停」下車(約10分)  
バス停から徒歩約5分  
※市立病院行乗車の場合は、  
同病院で下車し徒歩約10分

## お車での来所

カーナビで、  
『越谷保育専門学校付属幼稚園』で検索。  
真向いの建物になります

社会福祉法人平徳会  
**かなめ**  
生活介護事業

<http://www.heitokukai.jp/>

# 社会福祉法人 平徳会

住所 埼玉県越谷市向畑2-3-1

代表者 平野 武志

設立 平成15年10月10日

- 事業所
- 障害者支援施設 こしがや希望の里
  - 障害福祉サービス事業所 かなめ
  - グループホーム 希のこ
  - 越谷市東部障がい者等相談支援センター  
(越谷市委託)



## 法人理念

私たち会福祉法人平徳会は『生きるよろこびをすべての人に』を念頭に置き、障がいがあるなしに関わらず、すべての方が生きるよろこびを感じることが出来る生活を送れる様な社会の実現を目指します。

## 経営方針

### 自分らしく生きるよろこび

- ・本人の意思を最大限に尊重し、一人一人が輝いて生活ができるよう支援を行います

### 働くよろこび

- ・障がいのある方の様々な働き方に関する支援を行います
- ・支援者が喜びを感じられる職場づくりに取り組みます

### 食べるよろこび

- ・施設利用者の“食”の充実に努めます

### 生活できるよろこび

- ・障がいのある方だけでなく、地域で生活に困っている方々に手を差し伸べ支援を行います

## サービス内容

常に介護を必要とする方に対して、自立の促進、生活の改善、身体機能の維持向上を目的とし、排せつ・食事の介助等を行うとともに、創作的活動又は生産活動の機会を提供します。利用される方が安心して生活が送れるように、温かい雰囲気作りも心がけています。

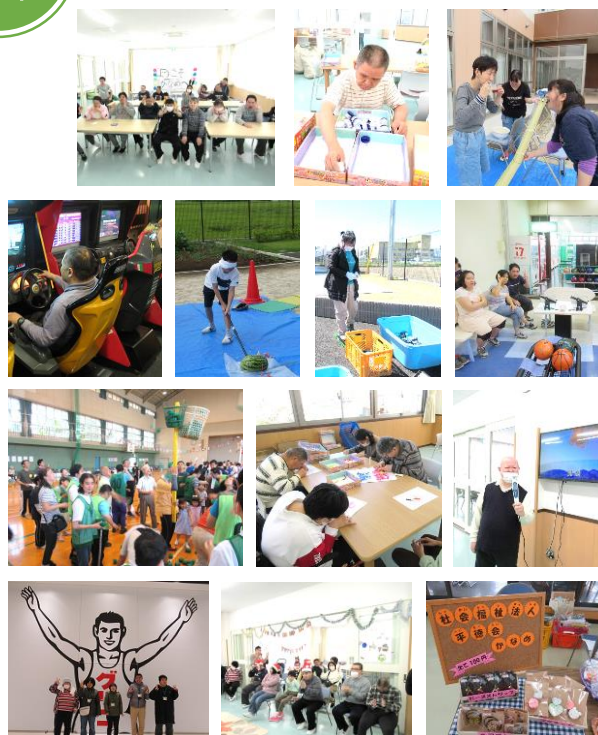
## かなめ基本運営方針

1. 利用者一人ひとりの人権・意思を尊重し、個性・特性に合わせた支援を行います
2. 外での活動を多く取り入れ、健康を意識すると共に楽しみのある活動を行います
3. 利用者・保護者・スタッフが三位一体となり、地域社会との交流を積極的に行います

## 利用者支援方針

利用者のニーズに沿った日中活動を提供することで、生活全体の安定を図る。

## 活動風景



## 年間行事

| 月   | 行事                  |
|-----|---------------------|
| 4月  | 歓迎会                 |
| 5月  | 体育祭<br>(こしがや希望の里合同) |
| 7月  | 七夕(流しそうめん)          |
| 8月  | 夏祭り                 |
| 9月  | バーベキュー              |
| 10月 | こしがや希望の里<br>フェスタ参加  |
| 12月 | クリスマス会              |
| 1月  | 新年会                 |

## 1日の流れ

| 時間    | 内容                 |
|-------|--------------------|
| 9:00  | 通所開始               |
| 9:30  | 朝礼                 |
| 9:45  | 活動①ウォーキング          |
| 10:45 | 活動②作業              |
| 12:00 | 昼食                 |
| 13:30 | 活動③作業・外出           |
| 14:30 | 活動④<br>クラブ活動・余暇・外出 |
| 15:45 | 終礼                 |
| 16:00 | 帰宅開始               |