

# 育児両立支援の取組みについて

妊娠

出産

育児

1歳

2歳

3歳

小1

## 母性健康管理に関する勤務調整

勤務時間短縮

休憩時間の延長・回数増加

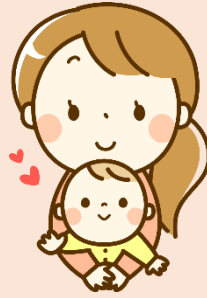
勤務時間内通院

出勤時間調整



産前6週 産後8週

産前産後休暇



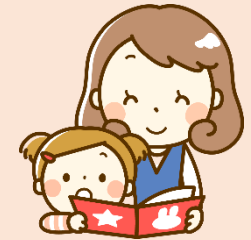
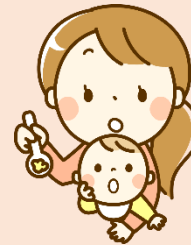
育児休業

育児短時間勤務

看護休暇

子一人あたり年5日(最大10日間)

育児時間  
1時間



3年連続取得実績あり

生理休暇

2日連続(就業が著しく困難な場合)